

縣政統計通報

中華民國 105 年 7 月主計處發布

網址：http://accounting.chcg.gov.tw/07static/static01.asp?cate_id=71

彰化縣 104 年志願服務概況分析

- ◆ 104 年底本府社會處所轄志願服務團隊計 283 隊，較 103 年底 235 隊增加 48 隊(或 20.43%)，志工計 19,448 人，較 103 年底 19,272 人增加 176 人(或 0.91%)；志工以女性為主，計 10,714 人約占 5 成 5；年齡層則以 12-17 歲者 6,324 人占 32.52% 最多；職業別以學生 9,854 人占 50.67% 參與率最高；教育程度以高中(職)者 9,696 人占 49.86% 最多。
- ◆ 104 年臺灣地區 20 個縣市(含直轄市)社會處(局)主管之志願服務團隊，平均每萬人口參與志願服務之人數以臺東縣 285.99 人最高，本縣 150.87 人居第五位；平均每位志工每週服務時數以澎湖縣 6.48 小時最多，本縣則為 1.52 小時居第十九位。

104 年底本府社會處所轄志願服務團隊計 283 隊，較 103 年底 235 隊增加 48 隊(或 20.43%)；志工計 19,448 人，較 103 年底 19,272 人增加 176 人(或 0.91%)，服務項目包含身心障礙、老人、婦女、少年、兒童、諮商輔導、家庭、社區及綜合福利服務等，茲就 104 年志工狀況及服務成果簡述如下：

一、104 年底本縣志工狀況：

- (一) 按性別分：男性志工 8,734 人占全部志工人數 44.91%，女性 10,714 人占 55.09%。與 103 年底比較，男性及女性分別增加 962 人(或 12.38%)及減少 786 人(或 6.83%)。
- (二) 按年齡層分：104 年本縣志工以 12-17 歲 6,324 人占 32.52% 最多，18-29 歲者 4,456 人占 22.91% 次之。與 103 年底比較，增加幅度以 12-17 歲族群成長 81.93% 最高，未滿 12 歲族群增加 63.83% 次之；另減少幅度則以 55-64 歲族群減少 31.69% 最多。

(三)按職業分：以學生9,854人占50.67%最多，家庭管理者3,725人占19.15%次之，工商界人士2,496人占12.83%再次之。與103年底比較，增加幅度以學生成長44.06%最高，公教員工增加2.85%次之；另減少幅度則以工商界人士減少39.20%最多。

(四)按教育程度分：以高中(職)者9,696人占49.86%最多，大專程度者4,628人占23.80%次之，國中及以下程度者4,316人占22.19%再次之。與103年底比較，增加幅度以研究所者成長141.19%最高，高中(職)者增加27.76%次之；另減少幅度則以國中及以下程度者減少27.29%最多。

二、臺灣地區20個縣市(含直轄市)志工人數及服務成果比較：

(一)志工人數：以新北市41,155人最多，臺中市28,211人次之，高雄市25,270人再次之，本縣19,448人居第五位。

(二)志工參與率：臺灣地區各縣市每萬人口之志工人數，以臺東縣285.99人最多，花蓮縣179.43人次之，屏東縣172.84人再次之，本縣150.87人居第五位。

(三)志工服務總時數：以新北市5,161,805小時最多，臺南市5,067,561小時次之，高雄市5,045,989小時再次之，本縣1,541,008小時居第八位。

(四)平均每位志工每週服務時數：以澎湖縣6.48小時最多，新竹市6.23小時次之，臺南市6.16小時再次之，本縣1.52小時居第十九位，尚有成長空間。

表一 彰化縣政府社會處所轄志工按特性統計

104年底

性別	志工人數按年齡分							
	合計	未滿12歲	12-17歲	18-29歲	30-49歲	50-54歲	55-64歲	65歲以上
計	19,448	77	6,324	4,456	2,121	1,496	2,949	2,025
男	8,734	45	3,248	2,396	822	485	912	826
女	10,714	32	3,076	2,060	1,299	1,011	2,037	1,199
百分比 (%)	100	0.40	32.52	22.91	10.91	7.69	15.16	10.41

資料來源：衛生福利部統計處。

表一 彰化縣政府社會處所轄志工按特性統計(續一)

104年底

性別	志工人數按職業分						
	合計	工商界人士	公教員工	退休人員	家庭管理	學生	其他
計	19,448	2,496	793	1,519	3,725	9,854	1,061
男	8,734	1,374	422	675	787	5,129	347
女	10,714	1,122	371	844	2,938	4,725	714
百分比 (%)	100	12.83	4.08	7.81	19.15	50.67	5.46

表一 彰化縣政府社會處所轄志工按特性統計(續完)

104年底

性別	志工人數按教育程度分				
	合計	研究所	大專	高中(職)	國中及以下
計	19,448	808	4,628	9,696	4,316
男	8,734	449	2,300	4,618	1,367
女	10,714	359	2,328	5,078	2,949
百分比 (%)	100	4.15	23.80	49.86	22.19

表二 各縣市政府社會處(局)所轄志願服務成果統計

中華民國104年

縣市別	志工隊數 (年底數) (隊)	志工人數(年底數)(人)			全年志工 服務時數 (小時)	每萬人口 志工人數 (年底數) (人)	平均每位 志工每週 服務時數
		計	男	女			
新北市	369	41,155	10,764	30,391	5,161,805	103.65	2.41
臺北市	327	22,642	6,394	16,248	2,921,891	83.71	2.48
桃園市	444	17,364	4,830	12,534	2,066,754	82.46	2.29
臺中市	399	28,211	7,189	21,022	3,381,903	102.79	2.31
臺南市	484	15,813	5,266	10,547	5,067,561	83.86	6.16
高雄市	325	25,270	8,426	16,844	5,045,989	90.93	3.84
宜蘭縣	155	7,633	3,460	4,173	1,048,492	166.62	2.64
新竹縣	92	5,012	1,804	3,208	792,931	92.47	3.04
苗栗縣	146	5,544	2,147	3,397	1,155,361	98.31	4.01
彰化縣	283	19,448	8,734	10,714	1,541,008	150.87	1.52
南投縣	80	5,085	2,057	3,028	250,470	99.81	0.95
雲林縣	109	5,141	2,181	2,960	444,395	73.48	1.66
嘉義縣	103	4,559	1,576	2,983	516,740	87.70	2.18
屏東縣	147	14,540	3,657	10,883	1,593,862	172.84	2.11
臺東縣	164	6,362	1,926	4,436	792,242	285.99	2.39
花蓮縣	135	5,956	1,862	4,094	651,740	179.43	2.10
澎湖縣	27	800	187	613	269,512	78.20	6.48
基隆市	85	4,003	1,132	2,871	520,257	107.58	2.50
新竹市	99	4,071	1,450	2,621	1,318,018	93.79	6.23
嘉義市	56	3,258	923	2,335	750,922	120.50	4.43

資料來源：衛生福利部統計處。

表三 近五年彰化縣社會處所轄志工人數增減概況

年底		按年齡分						
		未滿12歲	12-17歲	18-29歲	30-49歲	50-54歲	55-64歲	65歲以上
	100	83	9,196	2,005	3,125	2,001	2,087	987
	101	80	9,538	1,969	3,127	2,152	2,718	1,205
	102	86	4,241	4,273	3,060	2,269	2,973	1,468
	103	47	3,476	3,852	2,858	2,190	4,252	2,597
	104	77	6,324	4,456	2,121	1,496	2,949	2,025
104年與 103年比較	增(減)數	30	2,848	604	-737	-694	-1,303	-572
	增(減)比率 (%)	63.83	81.93	15.68	-25.79	-31.69	-30.64	-22.03

資料來源：衛生福利部統計處。

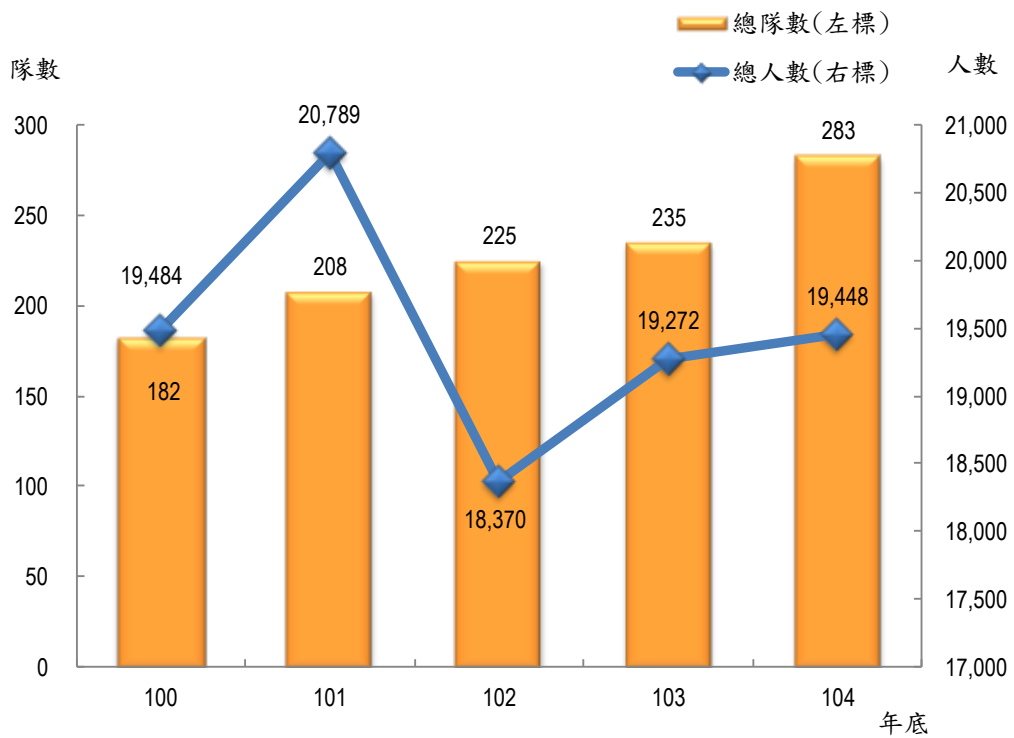
表三 近五年彰化縣社會處所轄志工人數增減概況(續一)

年底		按職業分					
		工商界 人士	公教 員工	退休 人員	家庭 管理	學生	其他
	100	3,551	532	770	2,520	10,667	1,444
	101	3,779	567	958	2,986	10,916	1,583
	102	3,889	577	1,042	3,272	7,922	1,668
	103	4,105	771	1,524	4,670	6,840	1,362
	104	2,496	793	1,519	3,725	9,854	1,061
104年與 103年比較	增(減)數	-1,609	22	-5	-945	3,014	-301
	增(減)比率 (%)	-39.20	2.85	-0.33	-20.24	44.06	-22.10

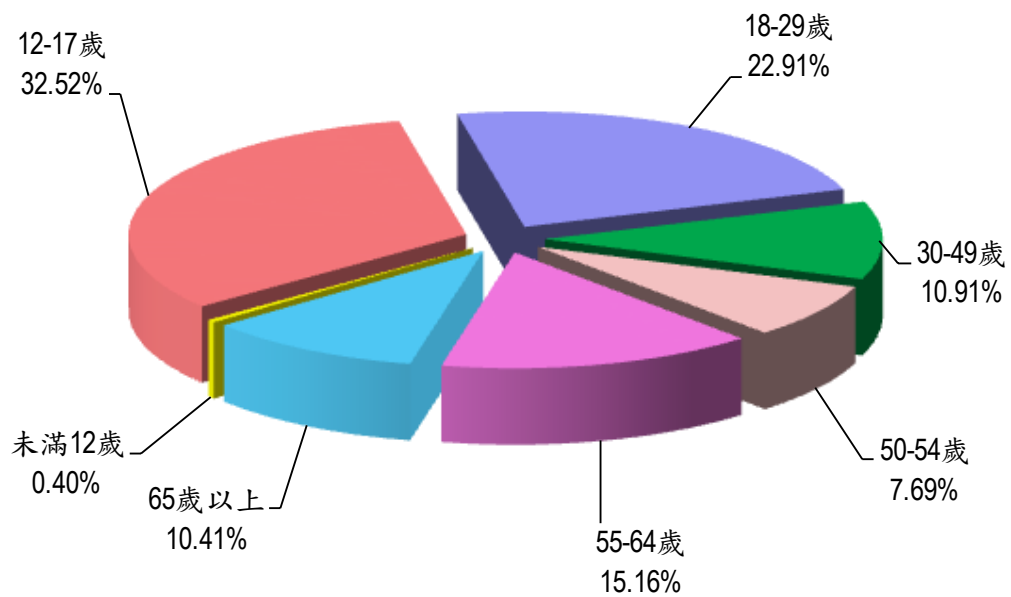
表三 近五年彰化縣社會處所轄志工人數增減概況(續完)

年底		按教育程度分				總隊數	總人數	按性別分	
		研究所	大專	高中(職)	國中及 以下			男	女
	100	53	1,455	2,397	1,162	182	19,484	9,137	10,347
	101	340	3,187	13,362	3,900	208	20,789	9,501	11,288
	102	377	5,862	7,988	4,143	225	18,370	7,489	10,881
	103	335	5,412	7,589	5,936	235	19,272	7,772	11,500
	104	808	4,628	9,696	4,316	283	19,448	8,734	10,714
104年與 103年比較	增(減)數	473	-784	2,107	-1,620	48	176	962	-786
	增(減)比率 (%)	141.19	-14.49	27.76	-27.29	20.43	0.91	12.38	-6.83

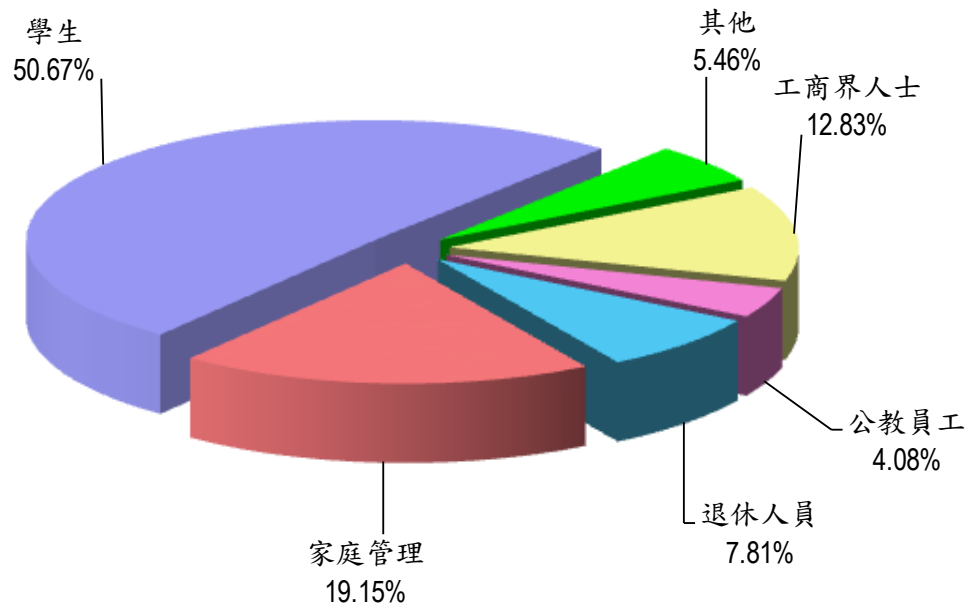
圖一 彰化縣志工隊近五年概況



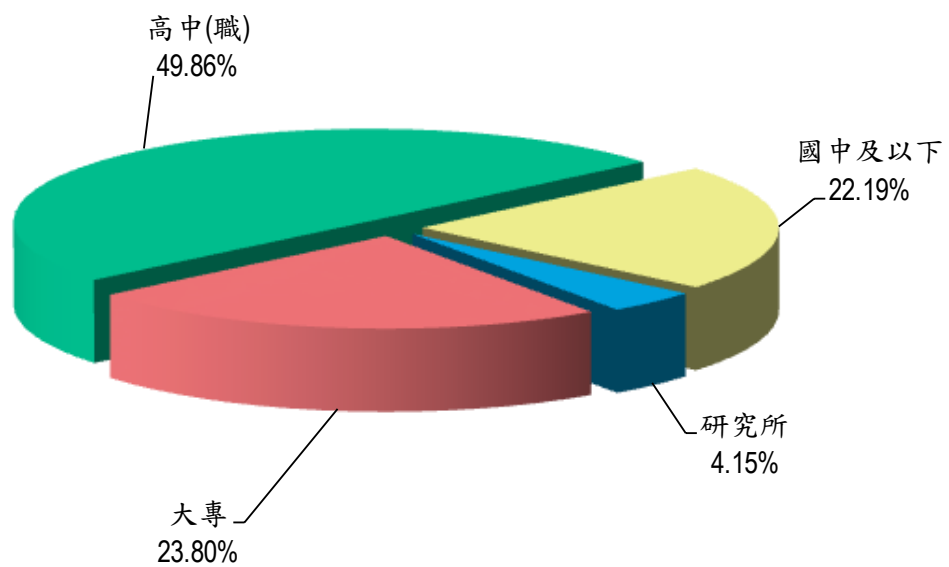
圖二 彰化縣志工人數按年齡分
104年底



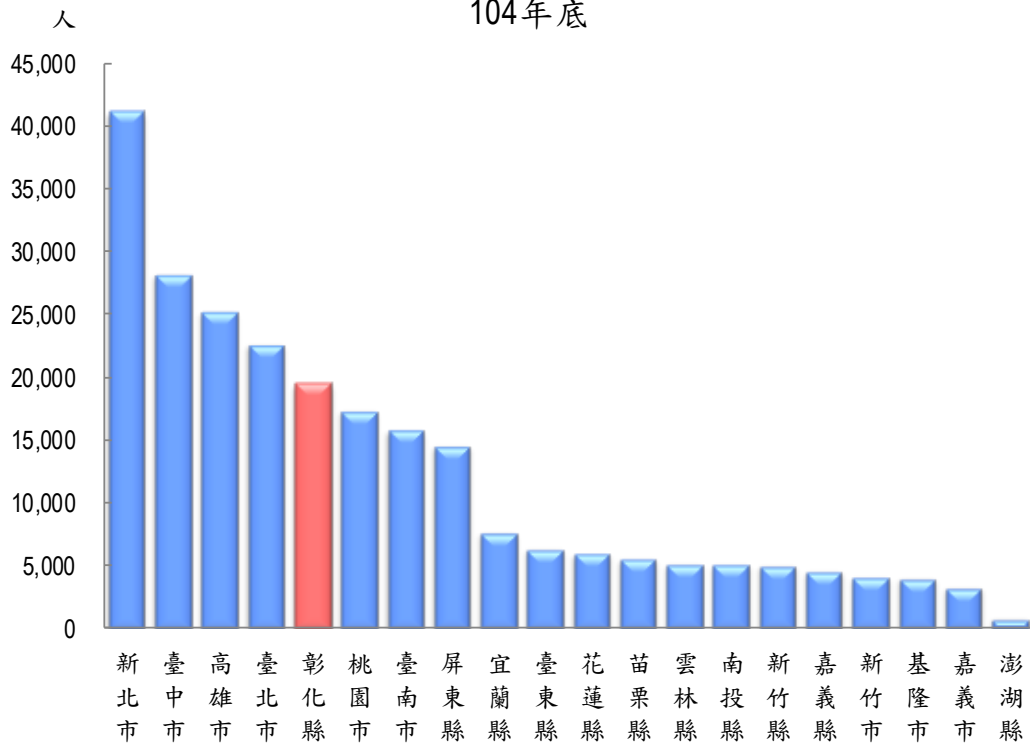
圖三 彰化縣志工人數按職業別分
104年底



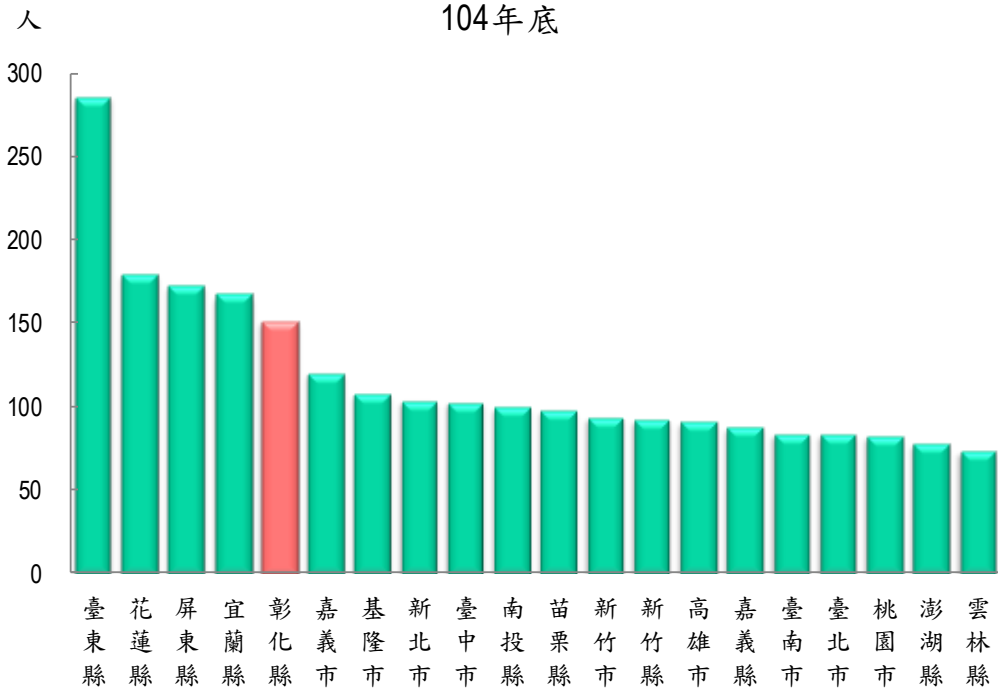
圖四 彰化縣志工人數按教育程度分
104年底



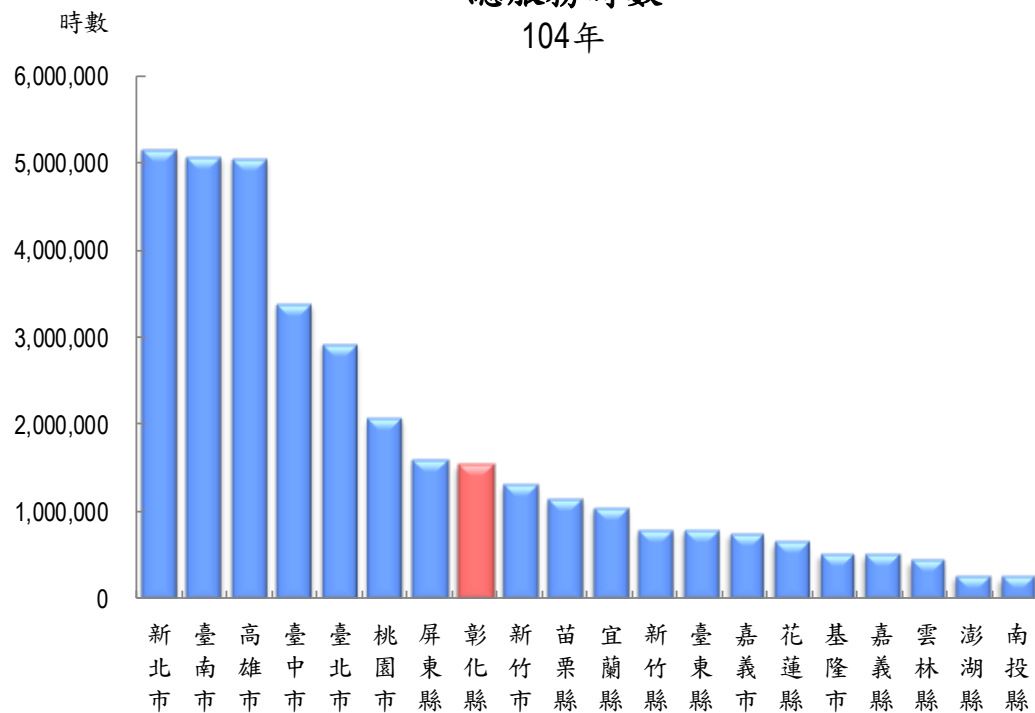
圖五 各縣市政府社會處(局)所轄志工人數
104年底



圖六 各縣市政府社會處(局)所轄志工隊
每萬人口志工人數
104年底



圖七 各縣市政府社會處(局)所轄志工隊
總服務時數
104年



圖八 各縣市政府社會處(局)所轄志工隊
平均每每位志工每週服務時數
104年

